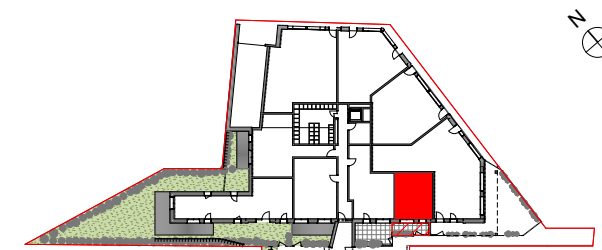
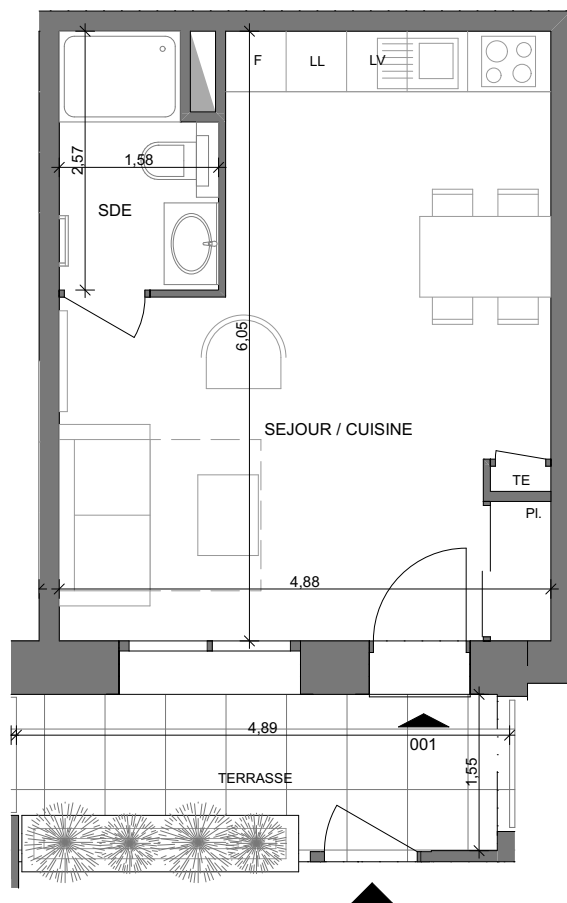




LE TYROLIEN MORZINE



Niveau : RDC **Log. :** A - 001
Orientation : Sud Ouest **Type :** T1

	Surface Habitable
SDE	3,71 m ²
SEJOUR / CUISINE	24,85 m ²
Surface Totale Logement	28,56 m²
TERRASSE	6,65 m ²

PROVISOIRE



Plan TMA : Ce plan ne respecte pas la réglementation PMR

La société de construction se réserve le droit d'apporter des modifications dues à des impératifs techniques ou administratifs

PROMOTEAM

Date :
28/03/19