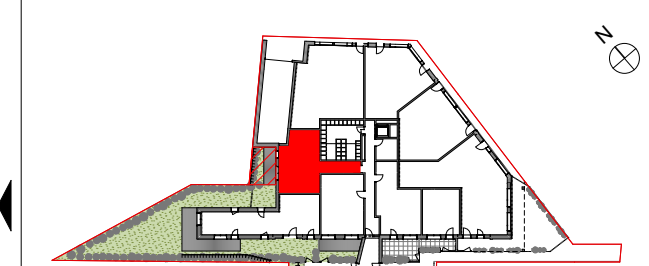
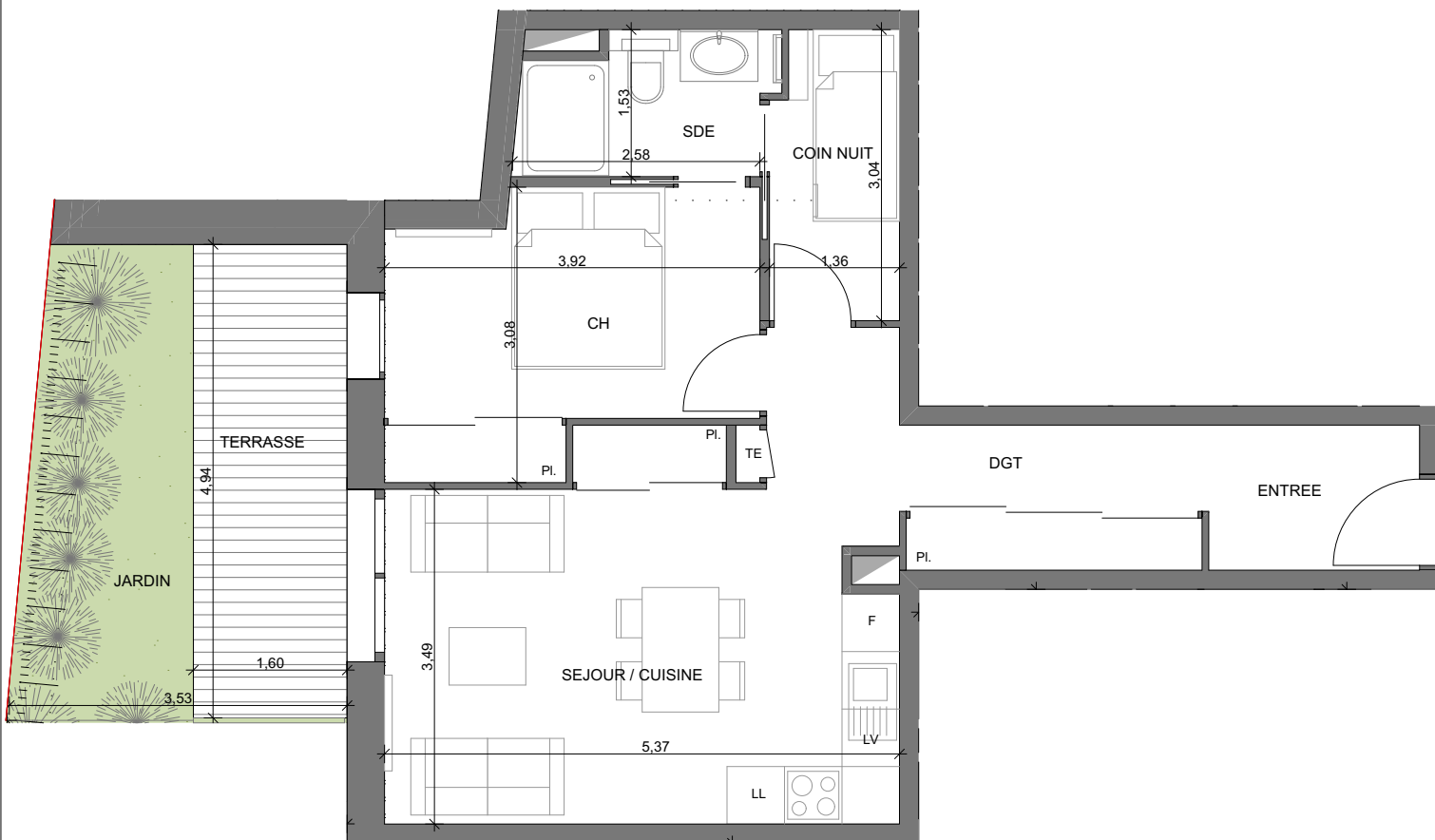


# LE TYROLIEN MORZINE



**Niveau :** RDC      **Log. :** A - 005  
**Orientation :** Nord Ouest      **Type :** T2 Cabine

	<b>Surface Habitable</b>
CHAMBRE	10,16 m <sup>2</sup>
COIN NUIT	3,97 m <sup>2</sup>
DGT	7,14 m <sup>2</sup>
ENTREE	3,33 m <sup>2</sup>
SDE	3,74 m <sup>2</sup>
SEJOUR / CUISINE	19,55 m <sup>2</sup>

**Surface Totale Logement**      47,89 m<sup>2</sup>

JARDIN	8,57 m <sup>2</sup>
TERRASSE	7,93 m <sup>2</sup>

## PROVISOIRE



**Plan TMA :** Ce plan ne respecte pas la réglementation PMR

La société de construction se réserve le droit d'apporter des modifications dues à des impératifs techniques ou administratifs

**PROMOTEAM**

**Date :**  
28/03/19