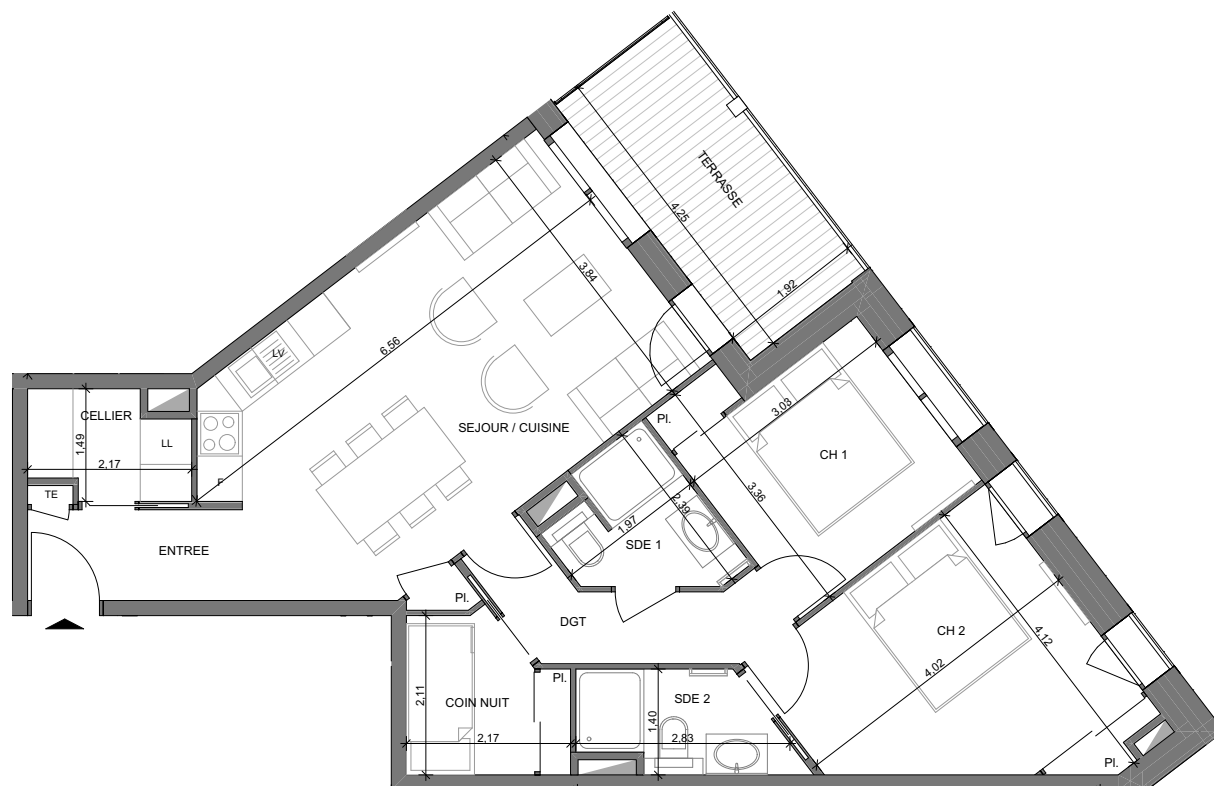
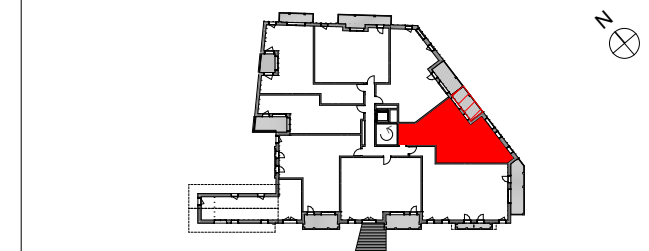




LE TYROLIEN MORZINE



Niveau : R+1 **Log. :** A - 101
Orientation : Est **Type :** T3 Cabine

	Surface Habitable
CELLIER	2,75 m ²
CHAMBRE 1	8,97 m ²
CHAMBRE 2	12,75 m ²
COIN NUIT	4,07 m ²
DGT	4,27 m ²
ENTREE	3,41 m ²
SDE 1	3,52 m ²
SDE 2	3,39 m ²
SEJOUR / CUISINE	24,25 m ²

Surface Totale Logement 67,38 m²

TERRASSE 8,19 m²

PROVISOIRE



Plan TMA : Ce plan ne respecte pas la réglementation PMR

La société de construction se réserve le droit d'apporter des modifications dues à des impératifs techniques ou administratifs

PROMOTEAM

Date :

28/03/19