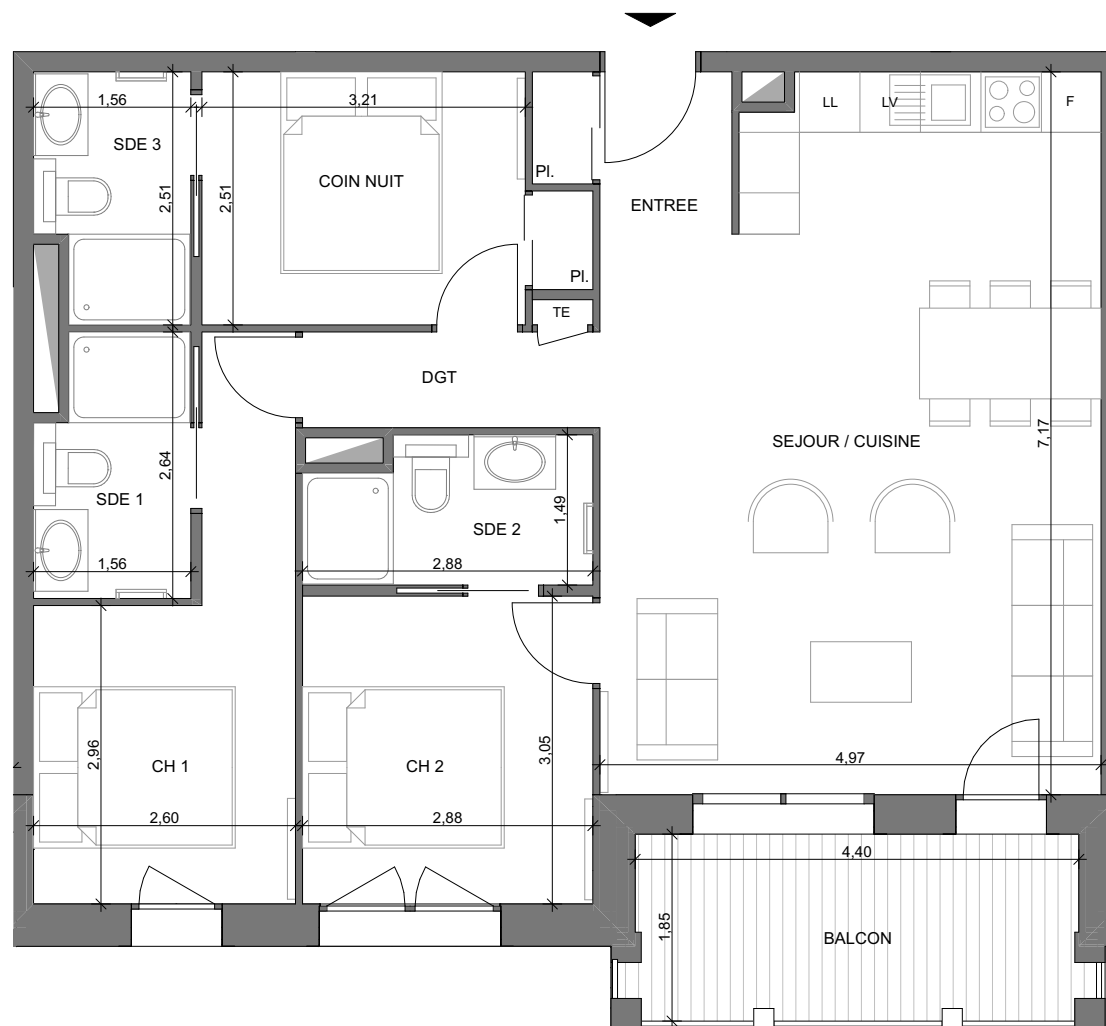
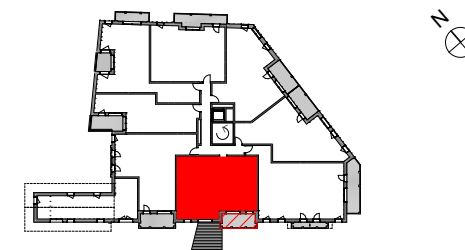


# LE TYROLIEN MORZINE



## PROVISOIRE

**Niveau :** R+1      **Log. :** A - 103  
**Orientation :** Sud Ouest      **Type :** T3 Cabine

	Surface Habitable
CHAMBRE 1	10,21 m <sup>2</sup>
CHAMBRE 2	8,79 m <sup>2</sup>
COIN NUIT	8,70 m <sup>2</sup>
DGT	2,80 m <sup>2</sup>
ENTREE	2,85 m <sup>2</sup>
SDE 1	3,81 m <sup>2</sup>
SDE 2	3,95 m <sup>2</sup>
SDE 3	3,60 m <sup>2</sup>
SEJOUR / CUISINE	33,19 m <sup>2</sup>

**Surface Totale Logement**      77,90 m<sup>2</sup>

BALCON      8,18 m<sup>2</sup>



**Plan TMA :** Ce plan ne respecte pas la réglementation PMR

La société de construction se réserve le droit d'apporter des modifications dues à des impératifs techniques ou administratifs

**PROMOTEAM**

**Date :**  
28/03/19