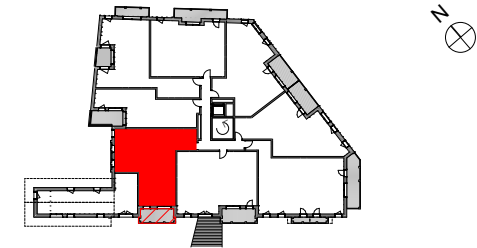


# LE TYROLIEN MORZINE



**Niveau :** R+1      **Log. :** A - 104  
**Orientation :** Sud Ouest      **Type :** T3 Cabine

	<b>Surface Habitable</b>
CELLIER	2,16 m <sup>2</sup>
CHAMBRE 1	10,97 m <sup>2</sup>
CHAMBRE 2	11,24 m <sup>2</sup>
COIN NUIT	3,99 m <sup>2</sup>
DGT	8,44 m <sup>2</sup>
ENTREE	3,41 m <sup>2</sup>
SDE 1	3,84 m <sup>2</sup>
SDE 2	3,62 m <sup>2</sup>
SEJOUR / CUISINE	23,40 m <sup>2</sup>

**Surface Totale Logement**      71,07 m<sup>2</sup>

BALCON      8,19 m<sup>2</sup>

## PROVISOIRE



**Plan TMA :** Ce plan ne respecte pas la réglementation PMR

La société de construction se réserve le droit d'apporter des modifications dues à des impératifs techniques ou administratifs

# PROMOTEAM

**Date :**

28/03/19