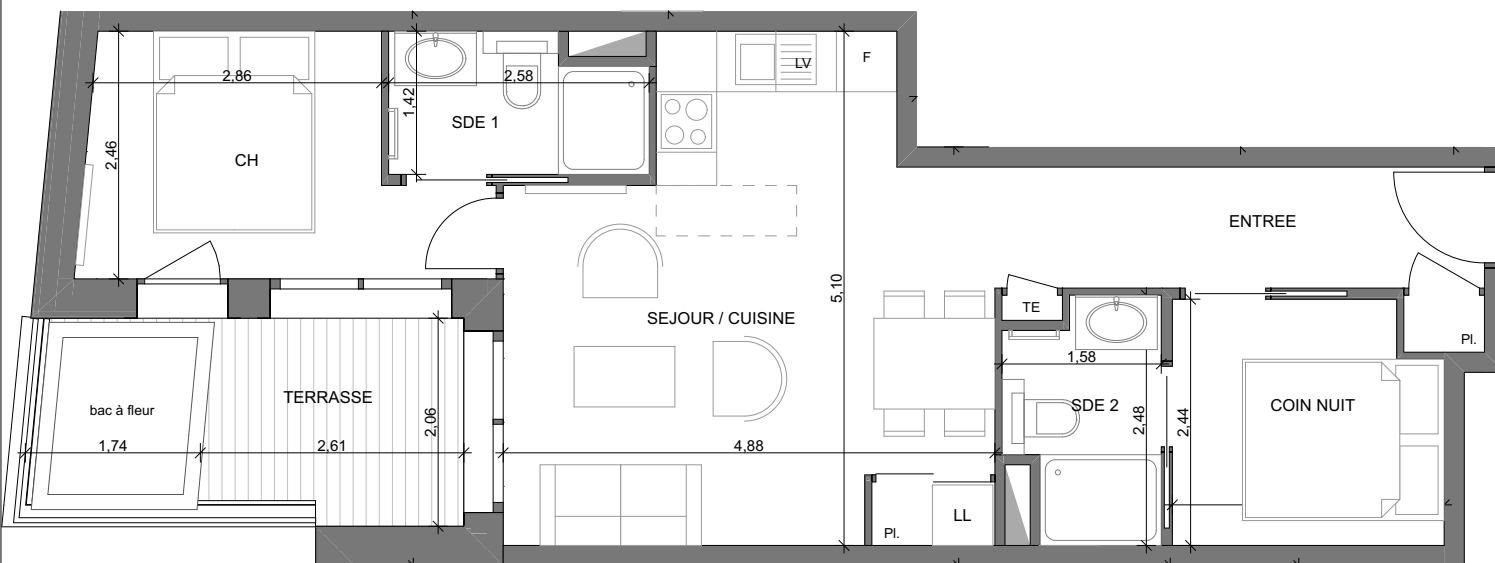
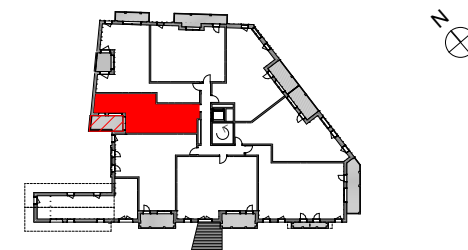


# LE TYROLIEN MORZINE



<b>Niveau :</b> R+1	<b>Log. :</b> A - 105
<b>Orientation :</b> Sud Ouest	<b>Type :</b> T2 Cabine

	Surface Habitable
CHAMBRE	8,25 m <sup>2</sup>
COIN NUIT	6,30 m <sup>2</sup>
ENTREE	6,34 m <sup>2</sup>
SDE 1	3,35 m <sup>2</sup>
SDE 2	3,35 m <sup>2</sup>
SEJOUR / CUISINE	21,19 m <sup>2</sup>

**Surface Totale Logement** 48,78 m<sup>2</sup>

TERRASSE 5,20 m<sup>2</sup>

## PROVISOIRE



**Plan TMA :** Ce plan ne respecte pas la réglementation PMR

La société de construction se réserve le droit d'apporter des modifications dues à des impératifs techniques ou administratifs

**PROMOTEAM**

**Date :**  
28/03/19