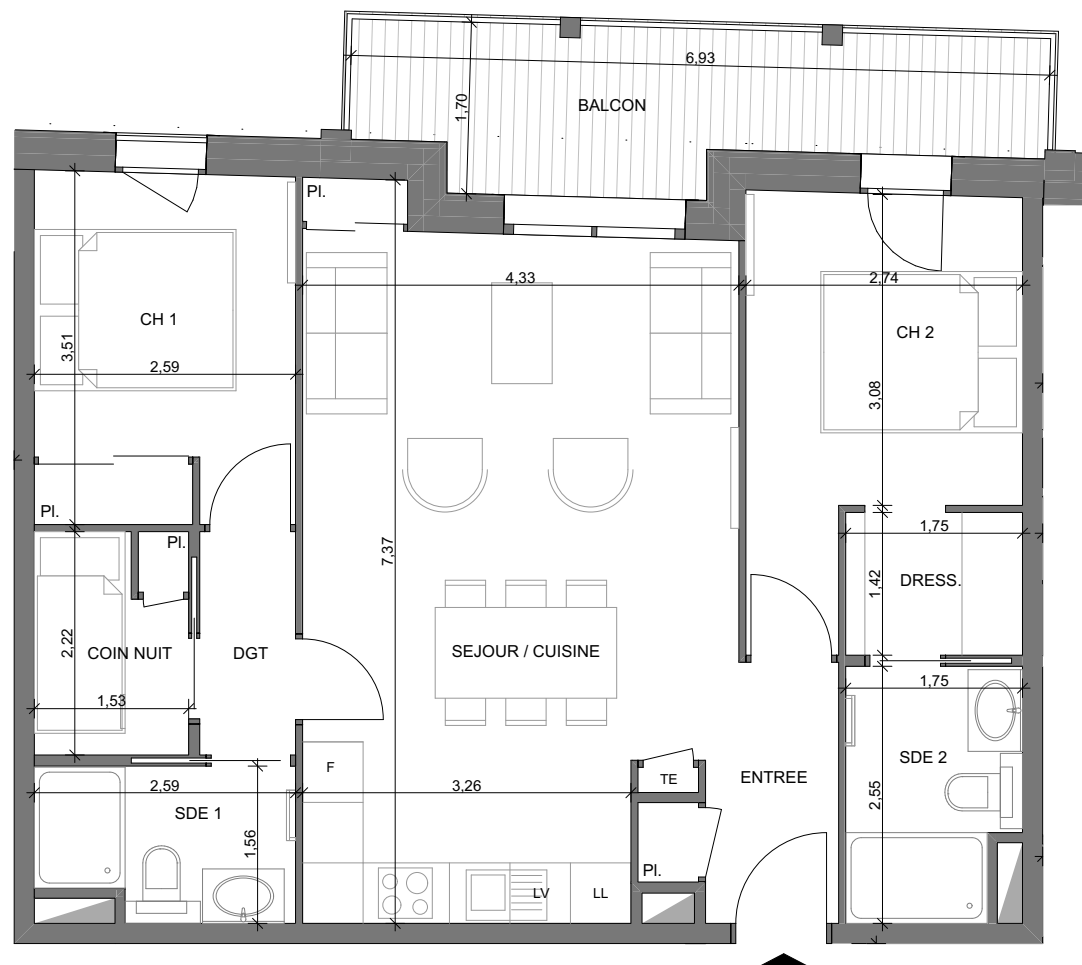
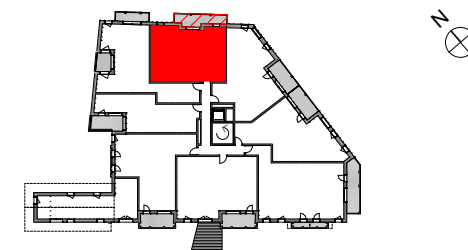


# LE TYROLIEN MORZINE



## PROVISOIRE

**Niveau :** R+1      **Log. :** A - 107  
**Orientation :** Nord Est      **Type :** T3 Cabine

	<b>Surface Habitable</b>
CHAMBRE 1	8,98 m <sup>2</sup>
CHAMBRE 2	9,90 m <sup>2</sup>
COIN NUIT	3,34 m <sup>2</sup>
DGT	2,10 m <sup>2</sup>
DRESSING	2,48 m <sup>2</sup>
ENTREE	3,95 m <sup>2</sup>
SDE 1	3,73 m <sup>2</sup>
SDE 2	4,16 m <sup>2</sup>
SEJOUR / CUISINE	28,03 m <sup>2</sup>

**Surface Totale Logement**      66,67 m<sup>2</sup>

BALCON      9,53 m<sup>2</sup>



**Plan TMA :** Ce plan ne respecte pas la réglementation PMR

La société de construction se réserve le droit d'apporter des modifications dues à des impératifs techniques ou administratifs

**PROMOTEAM**

**Date :**  
28/03/19