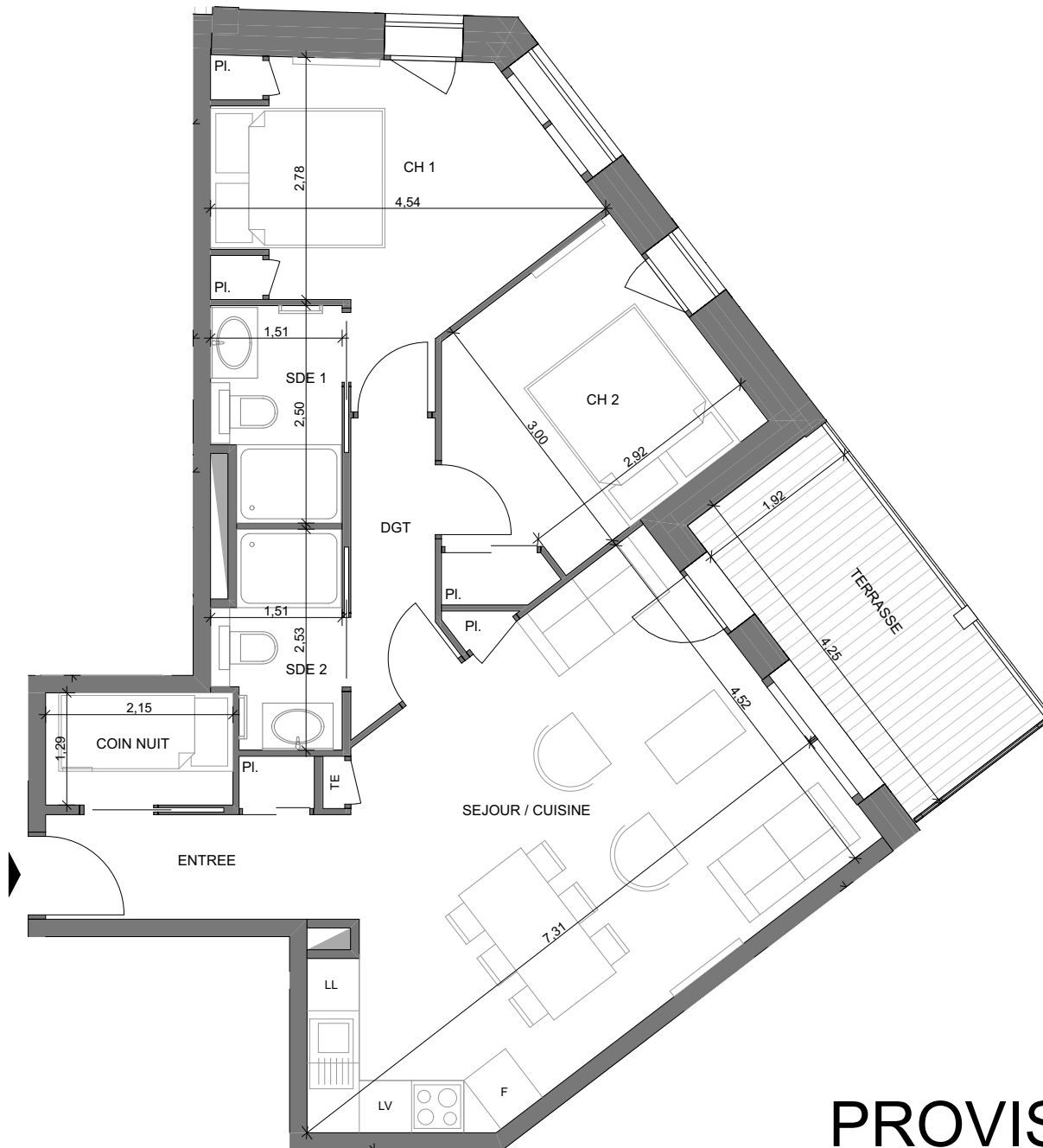
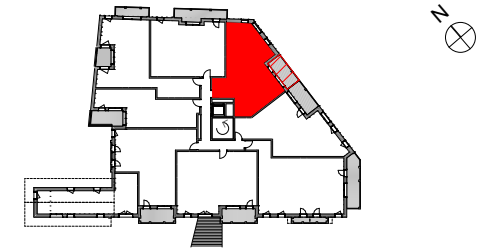


LE TYROLIEN MORZINE



PROVISOIRE

Niveau : R+1 **Log. :** A - 108
Orientation : Est **Type :** T3 Cabine

	Surface Habitable
CHAMBRE 1	11,98 m ²
CHAMBRE 2	10,35 m ²
COIN NUIT	2,77 m ²
DGT	3,32 m ²
ENTREE	4,78 m ²
SDE 1	3,50 m ²
SDE 2	3,32 m ²
SEJOUR / CUISINE	27,10 m ²

Surface Totale Logement 67,12 m²

TERRASSE 8,19 m²



Plan TMA : Ce plan ne respecte pas la réglementation PMR

La société de construction se réserve le droit d'apporter des modifications dues à des impératifs techniques ou administratifs

PROMOTEAM

Date :
28/03/19