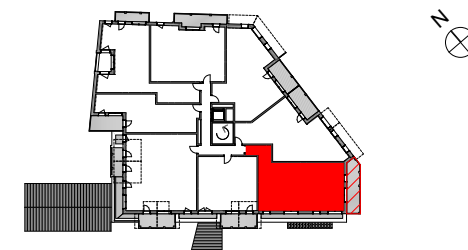




LE TYROLIEN MORZINE



Niveau : R+2 **Log. :** A - 202
Orientation : Sud Est **Type :** T3 Cabine

	Surface Habitable
CHAMBRE 1	10,21 m ²
CHAMBRE 2	8,93 m ²
COIN NUIT	3,61 m ²
DGT	7,77 m ²
ENTREE	5,65 m ²
SDE 1	3,27 m ²
SDE 2	3,72 m ²
SEJOUR / CUISINE	30,52 m ²

Surface Totale Logement 73,68 m²

BALCON 11,92 m²

PROVISOIRE



Plan TMA : Ce plan ne respecte pas la réglementation PMR

La société de construction se réserve le droit d'apporter des modifications dues à des impératifs techniques ou administratifs

PROMOTEAM

Date :

28/03/19