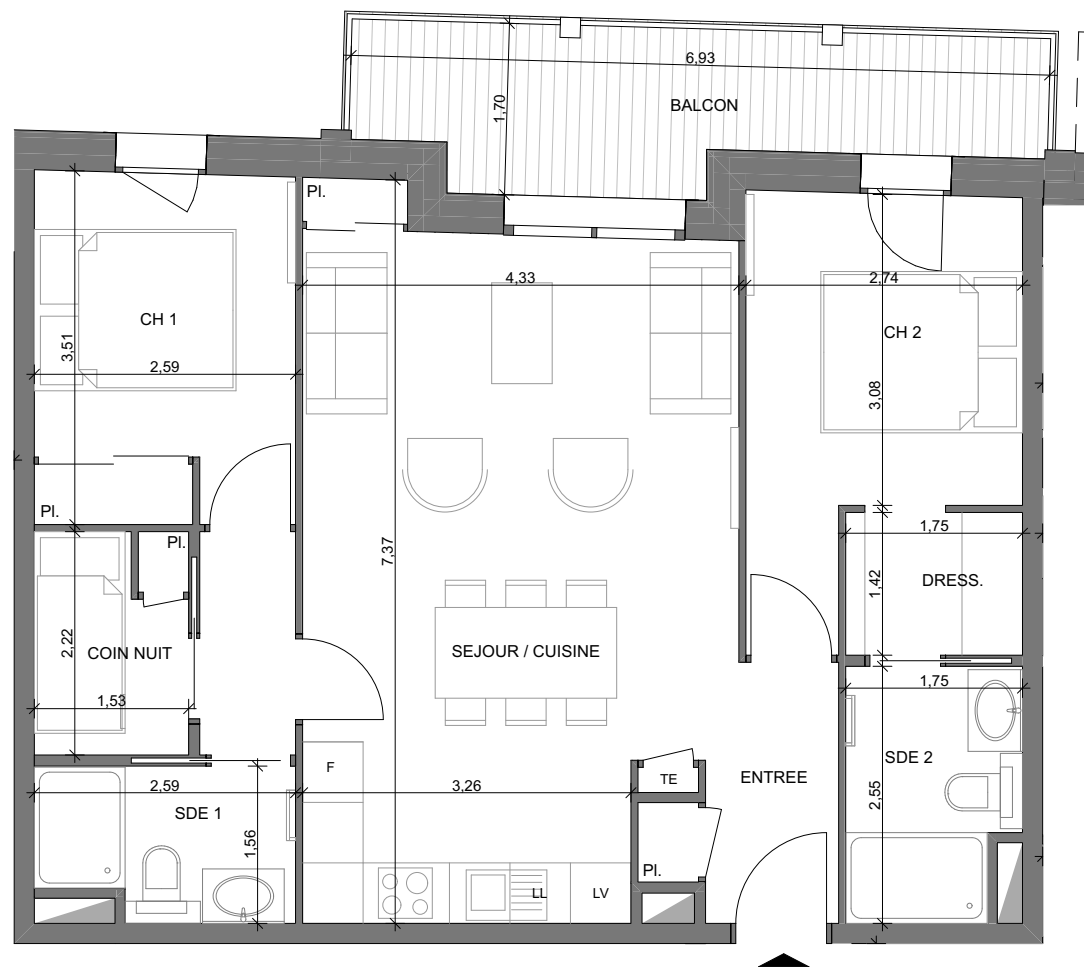
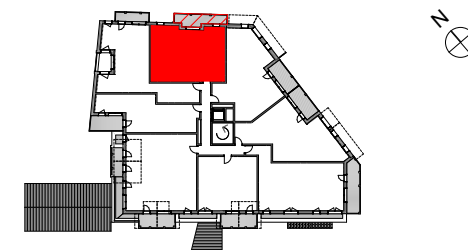


LE TYROLIEN MORZINE



PROVISOIRE

Niveau : R+2 **Log. :** A - 207
Orientation : Nord Est **Type :** T3 Cabine

	Surface Habitable
CHAMBRE 1	8,98 m ²
CHAMBRE 2	9,90 m ²
COIN NUIT	3,39 m ²
DGT	2,10 m ²
DRESSING	2,48 m ²
ENTREE	3,95 m ²
SDE 1	3,73 m ²
SDE 2	4,16 m ²
SEJOUR / CUISINE	28,03 m ²

Surface Totale Logement 66,72 m²

BALCON 9,53 m²



Plan TMA : Ce plan ne respecte pas la réglementation PMR

La société de construction se réserve le droit d'apporter des modifications dues à des impératifs techniques ou administratifs

PROMOTEAM

Date :

28/03/19