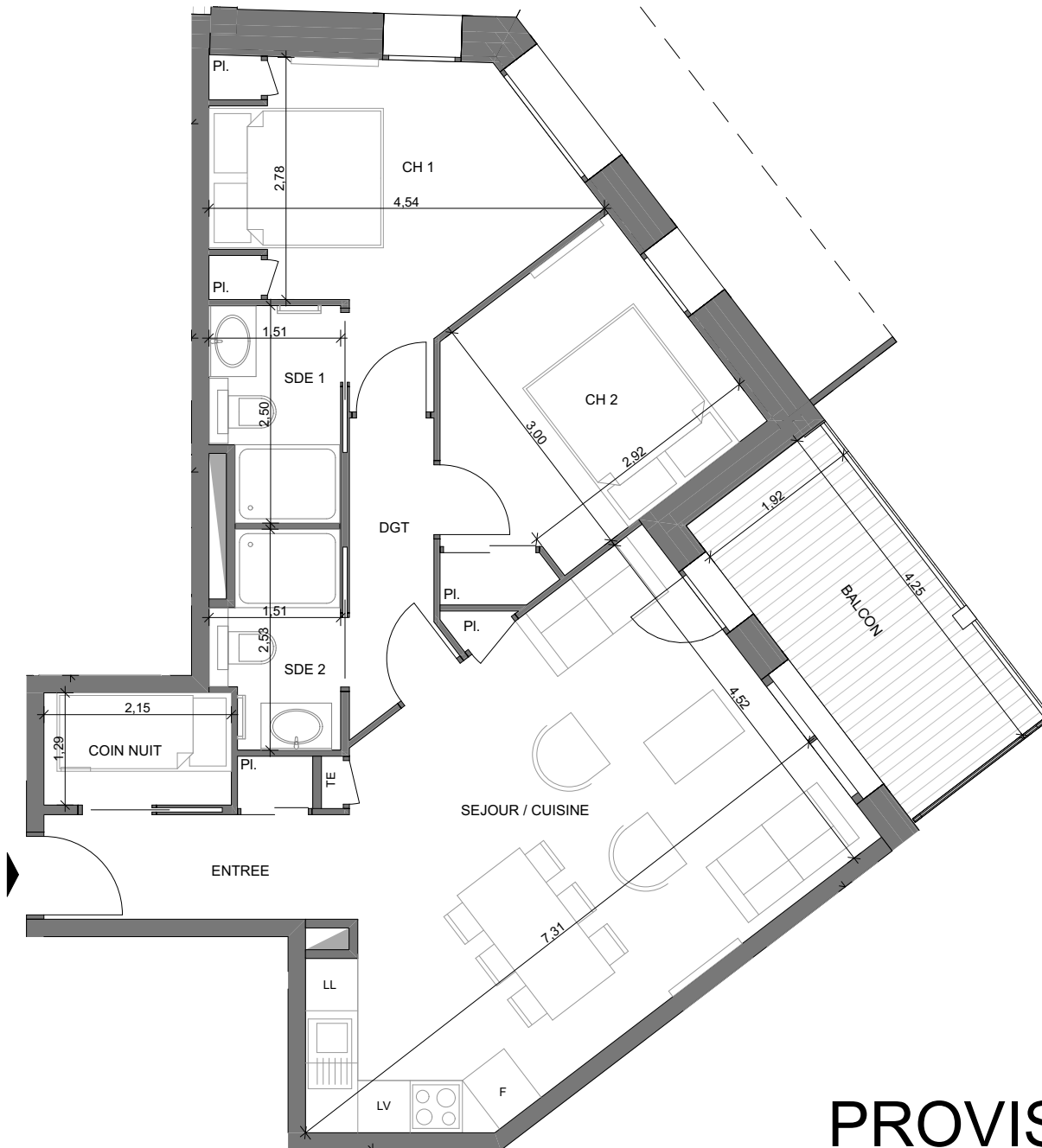
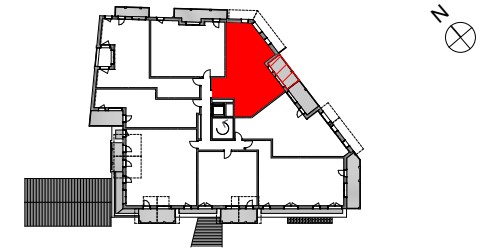


# LE TYROLIEN MORZINE



## PROVISOIRE

**Niveau :** R+2      **Log. :** A - 208  
**Orientation :** Est      **Type :** T3 Cabine

	Surface Habitable
CHAMBRE 1	11,98 m <sup>2</sup>
CHAMBRE 2	10,35 m <sup>2</sup>
COIN NUIT	2,77 m <sup>2</sup>
DGT	3,32 m <sup>2</sup>
ENTREE	4,78 m <sup>2</sup>
SDE 1	3,50 m <sup>2</sup>
SDE 2	3,32 m <sup>2</sup>
SEJOUR / CUISINE	27,10 m <sup>2</sup>

**Surface Totale Logement**      67,12 m<sup>2</sup>

BALCON      8,19 m<sup>2</sup>



**Plan TMA :** Ce plan ne respecte pas la réglementation PMR

La société de construction se réserve le droit d'apporter des modifications dues à des impératifs techniques ou administratifs

**PROMOTEAM**

**Date :**  
28/03/19