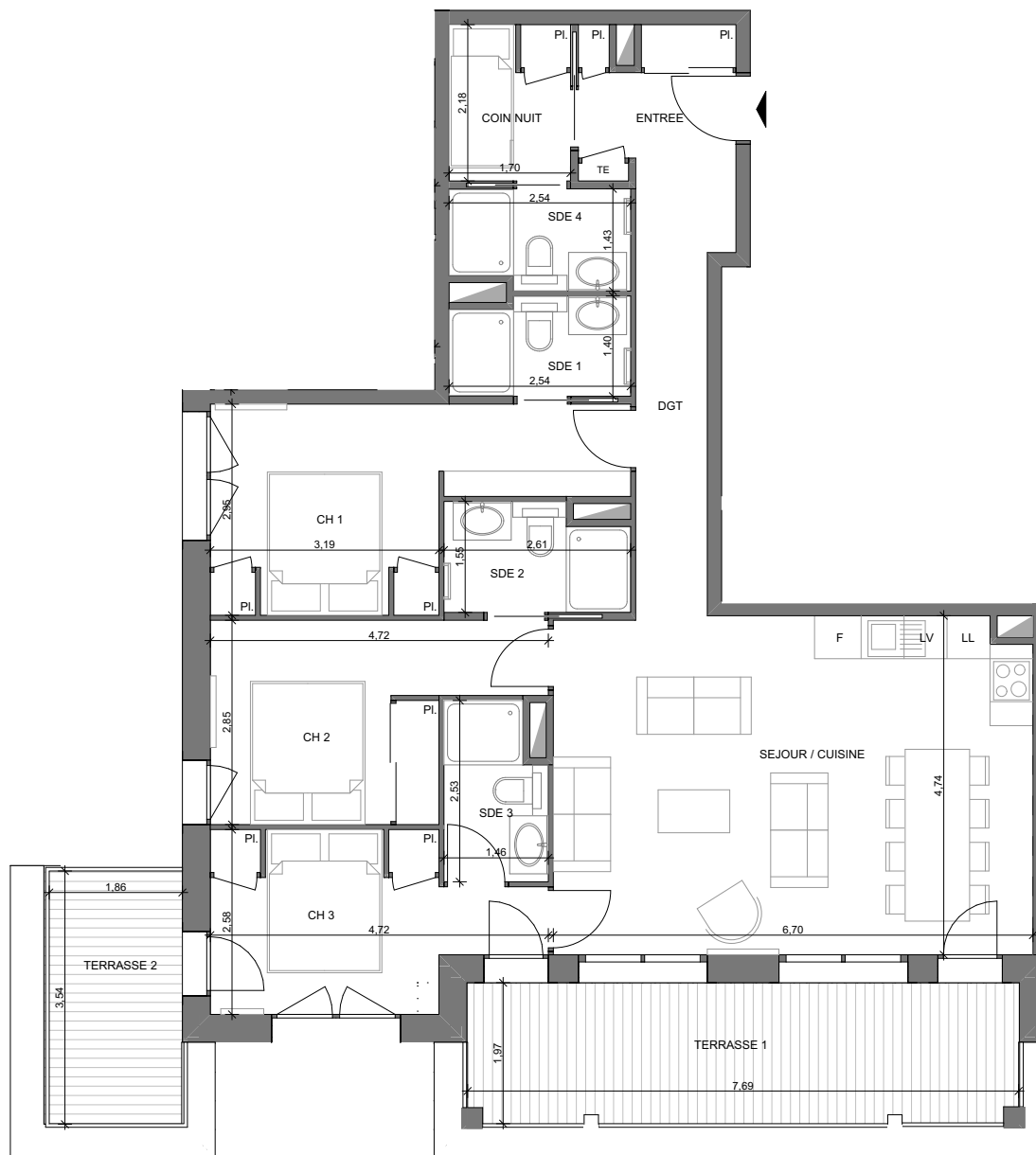
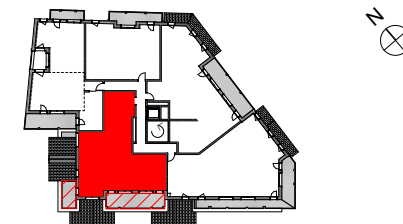


LE TYROLIEN MORZINE



Niveau : R+3 **Log. :** A - 302
Orientation : Sud Ouest **Type :** T4 Cabine

	Surface Habitable
CHAMBRE 1	12,75 m ²
CHAMBRE 2	10,67 m ²
CHAMBRE 3	9,60 m ²
COIN NUIT	3,65 m ²
DGT	5,07 m ²
ENTREE	5,65 m ²
SDE 1	3,38 m ²
SDE 2	3,73 m ²
SDE 3	3,37 m ²
SDE 4	3,42 m ²
SEJOUR / CUISINE	31,41 m ²
Surface Totale Logement	92,70 m²

TERRASSE 1	15,03 m ²
TERRASSE 2	6,54 m ²

PROVISOIRE



Plan TMA : Ce plan ne respecte pas la réglementation PMR

La société de construction se réserve le droit d'apporter des modifications dues à des impératifs techniques ou administratifs

PROMOTEAM

Date :

28/03/19