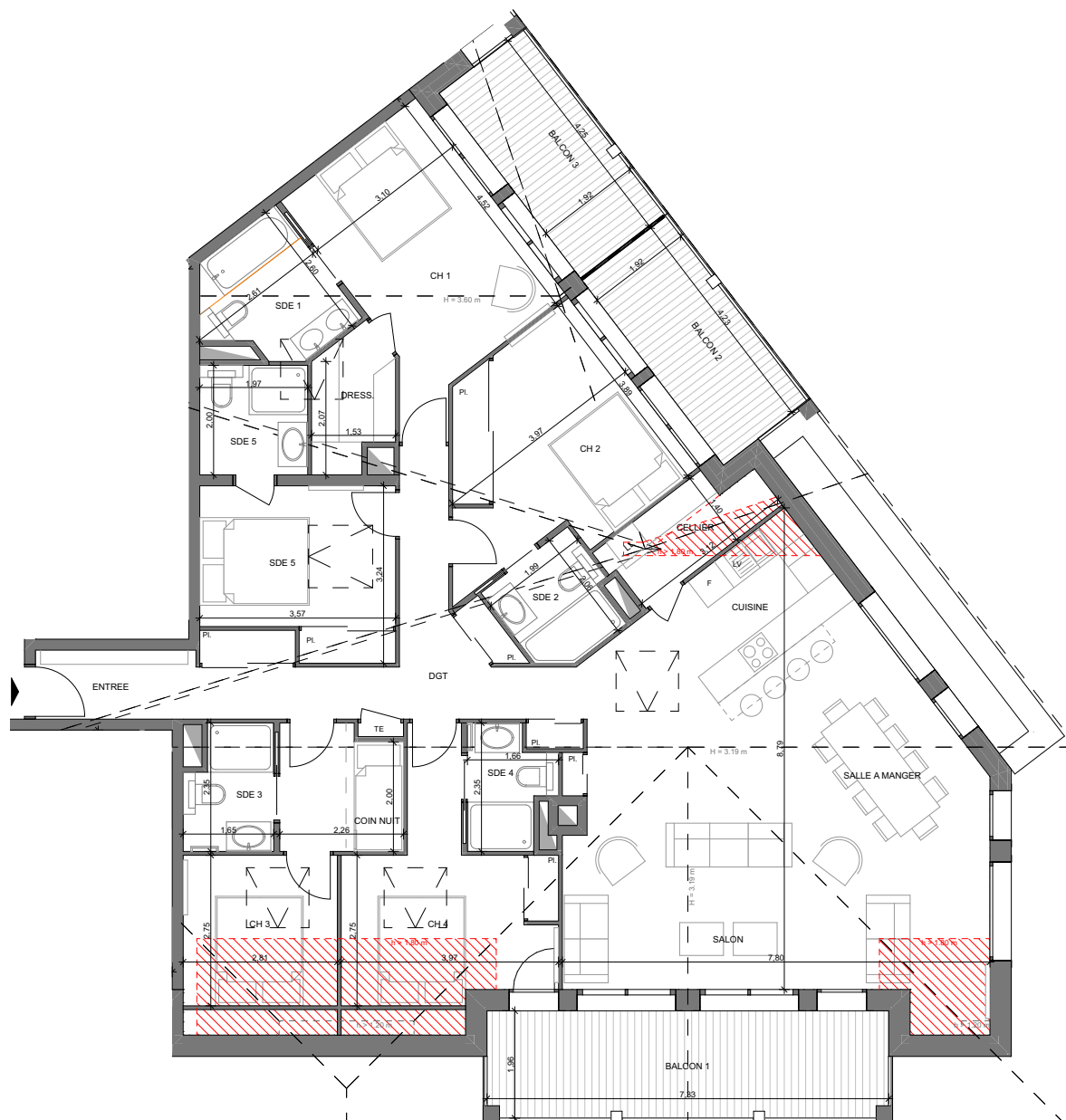
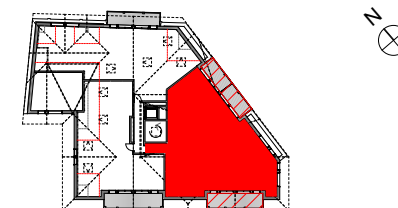


# LE TYROLIEN MORZINE



## PROVISOIRE

**Niveau :** Combles      **Log. :** A - 401  
**Orientation :** Sud      **Type :** T6 Cabine

	Surf. < 1.80 m	Surface Habitable
CELLIER	1,22 m <sup>2</sup>	2,78 m <sup>2</sup>
CHAMBRE 1		15,02 m <sup>2</sup>
CHAMBRE 2		14,11 m <sup>2</sup>
CHAMBRE 3	3,15 m <sup>2</sup>	4,59 m <sup>2</sup>
CHAMBRE 4	3,31 m <sup>2</sup>	9,43 m <sup>2</sup>
CHAMBRE 5		10,36 m <sup>2</sup>
COIN NUIT 2		4,99 m <sup>2</sup>
DGT		8,23 m <sup>2</sup>
DRESSING		3,41 m <sup>2</sup>
ENTREE		6,58 m <sup>2</sup>
SDE 1		9,04 m <sup>2</sup>
SDE 3		3,48 m <sup>2</sup>
SDE 4		3,08 m <sup>2</sup>
SDE 5		3,94 m <sup>2</sup>
SEJOUR / CUISINE	3,98 m <sup>2</sup>	51,69 m <sup>2</sup>
<b>Totaux</b>	<b>11,66 m<sup>2</sup></b>	<b>150,73 m<sup>2</sup></b>
<b>Surface Totale Logement</b>		<b>162,39 m<sup>2</sup></b>
BALCON 1		14,20 m <sup>2</sup>
BALCON 2		8,20 m <sup>2</sup>
BALCON 3		8,20 m <sup>2</sup>



**Plan TMA :** Ce plan ne respecte pas la réglementation PMR

La société de construction se réserve le droit d'apporter des modifications dues à des impératifs techniques ou administratifs

**PROMOTEAM**

**Date :**

**28/03/19**