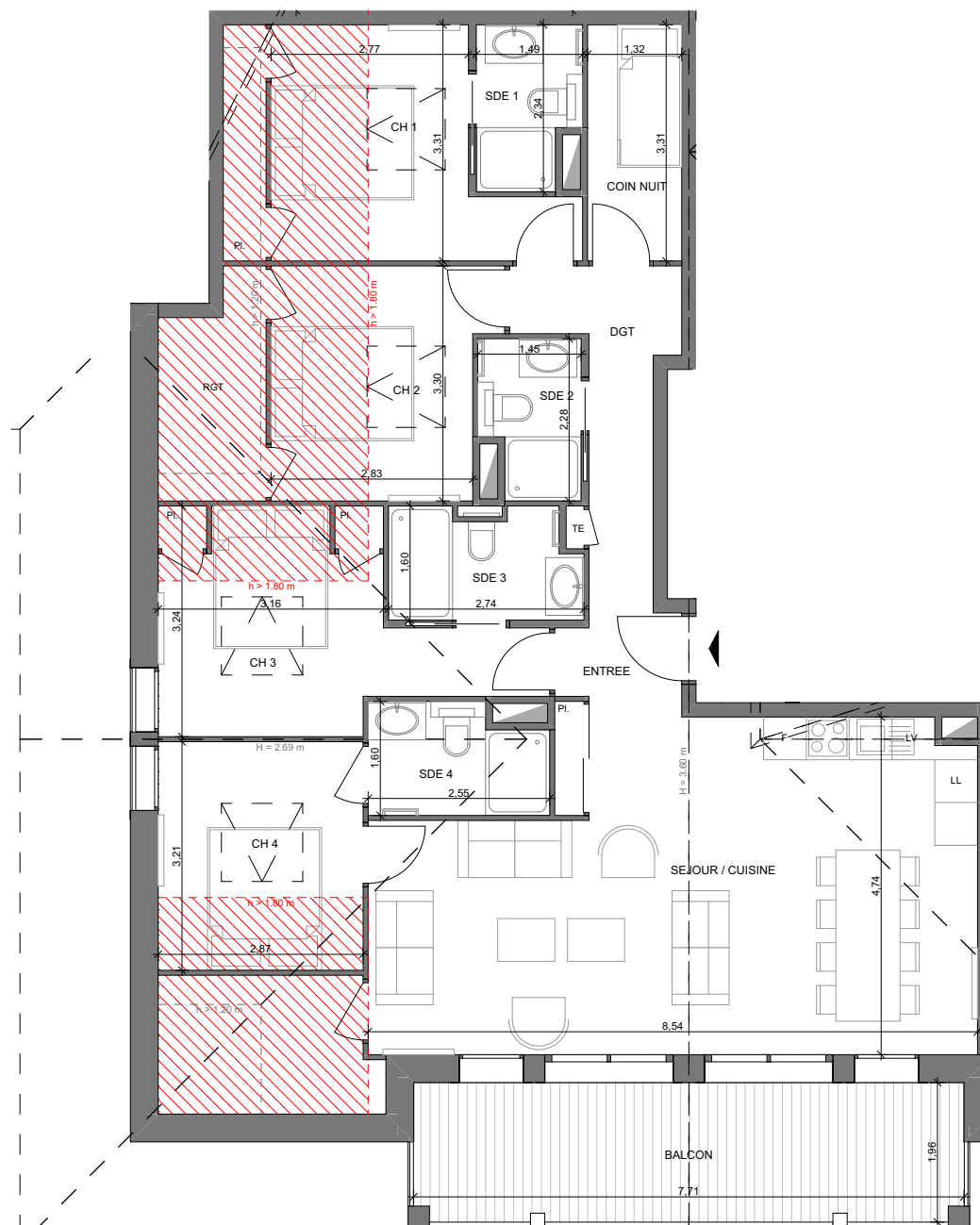
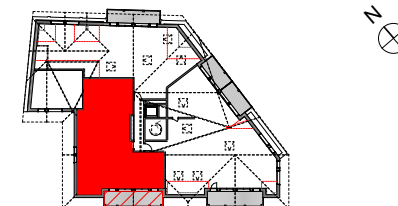


LE TYROLIEN MORZINE



PROVISOIRE

Niveau : Combles **Log. :** A - 402
Orientation : Sud Ouest **Type :** T5 Cabine

	Surf. < 1.80 m	Surface Habitable
CHAMBRE 1	6,50 m ²	6,10 m ²
CHAMBRE 2	8,81 m ²	5,26 m ²
CHAMBRE 3	3,00 m ²	9,20 m ²
CHAMBRE 4	2,93 m ²	6,28 m ²
COIN NUIT		4,37 m ²
DGT		5,94 m ²
ENTREE		2,07 m ²
SDE 1		3,15 m ²
SDE 2		2,96 m ²
SDE 3		3,98 m ²
SDE 4		3,71 m ²
SEJOUR / CUISINE	5,65 m ²	36,97 m ²

Totaux 26,89 m² 89,99 m²

Surface Totale Logement 116,88 m²

BALCON 14,96 m²

PROMOTEAM

Date :
28/03/19



Plan TMA : Ce plan ne respecte pas la réglementation PMR

La société de construction se réserve le droit d'apporter des modifications dues à des impératifs techniques ou administratifs