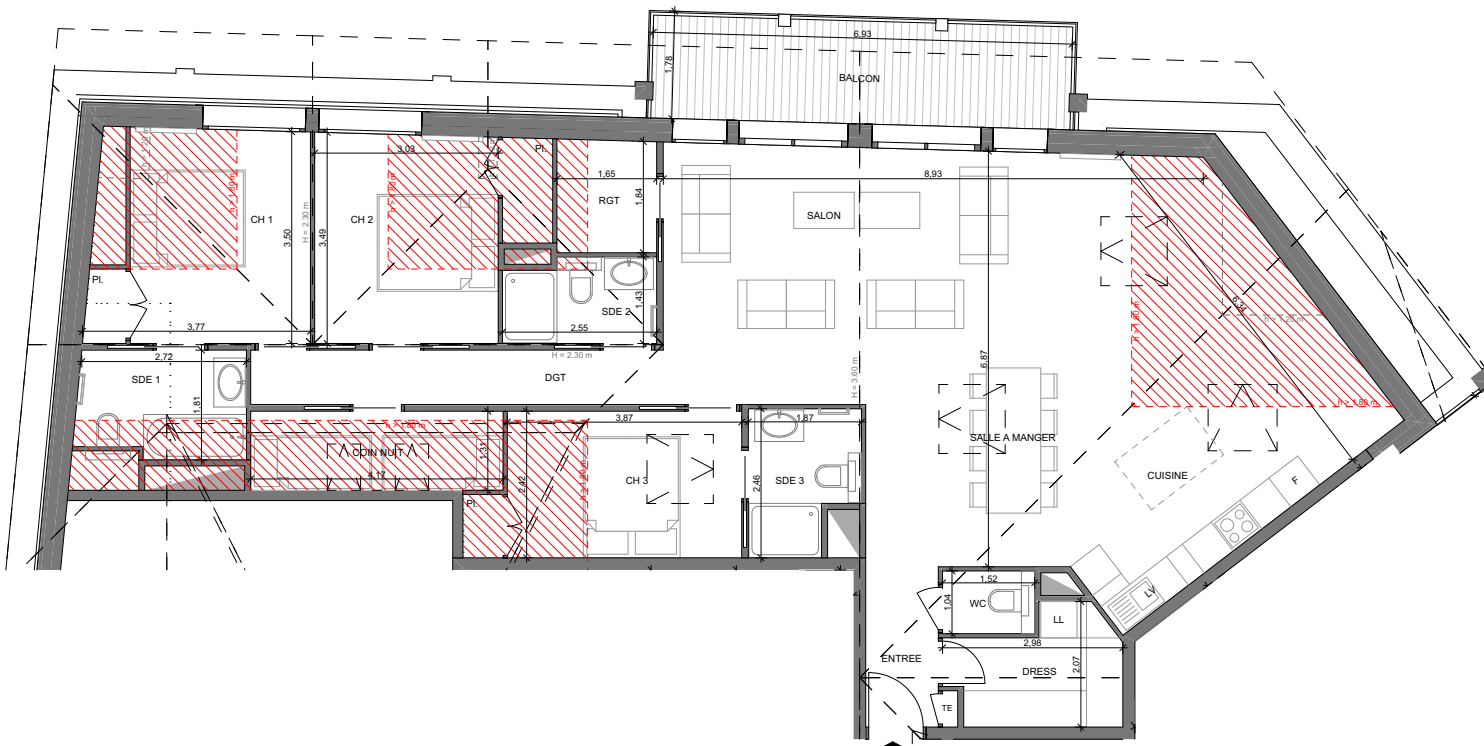
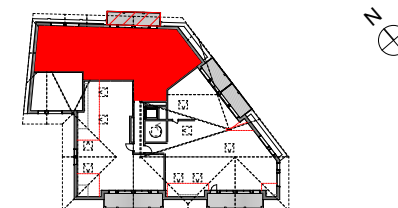


LE TYROLIEN MORZINE



PROVISOIRE

Niveau : Combles **Log. :** A - 403
Orientation : Nord Est **Type :** T4 Cabine

	Surf. < 1.80 m	Surface Habitable
CHAMBRE 1	4,10 m ²	7,33 m ²
CHAMBRE 2	5,57 m ²	6,46 m ²
CHAMBRE 3	3,78 m ²	6,37 m ²
COIN NUIT	4,83 m ²	0,63 m ²
DGT		6,14 m ²
DRESSING		4,82 m ²
ENTREE		3,18 m ²
SDE 1	1,61 m ²	3,22 m ²
SDE 2	0,10 m ²	3,34 m ²
SDE 3		4,01 m ²
SEJOUR / CUISINE	12,35 m ²	56,06 m ²
WC		1,58 m ²
Totaux	32,34 m²	103,14 m²
Surface Totale Logement		135,48 m²
BALCON		11,72 m ²



Plan TMA : Ce plan ne respecte pas la réglementation PMR

La société de construction se réserve le droit d'apporter des modifications dues à des impératifs techniques ou administratifs

PROMOTEAM

Date :

28/03/19