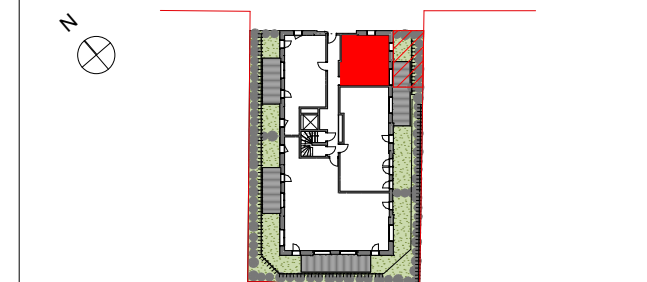
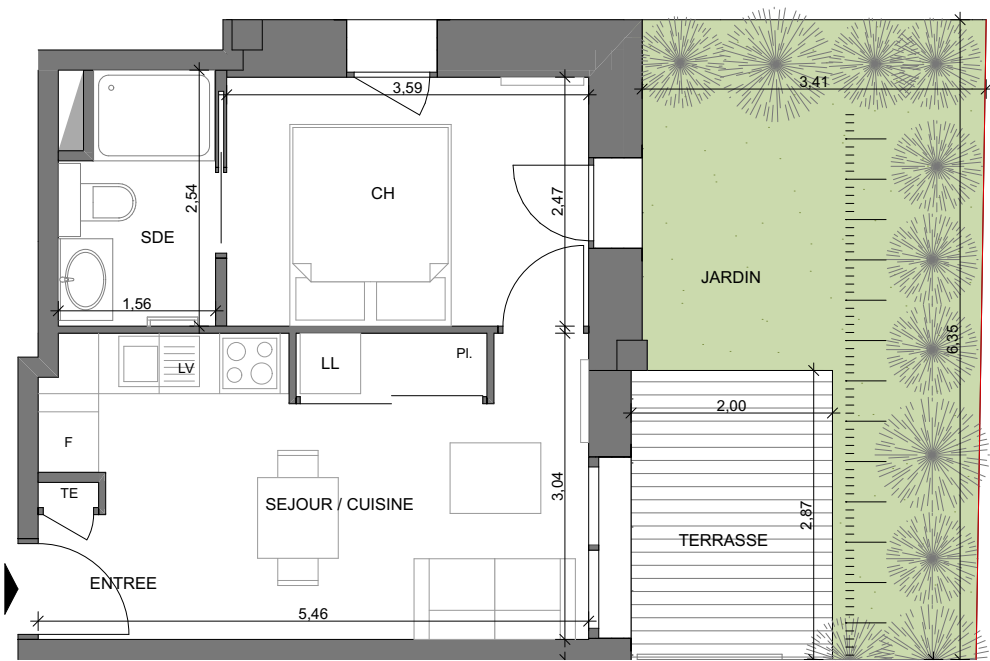
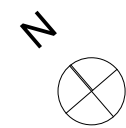


LE TYROLIEN MORZINE

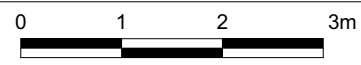


Niveau : RDC **Log. :** B - 001
Orientation : Sud Est **Type :** T2

	Surface Habitable
CHAMBRE	8,86 m ²
SDE	3,65 m ²
SEJOUR / CUISINE	16,12 m ²
Surface Totale Logement	28,63 m²
JARDIN	15,92 m ²
TERRASSE	5,73 m ²



PROVISOIRE



Plan TMA : Ce plan ne respecte pas la réglementation PMR
 La société de construction se réserve le droit d'apporter des modifications dues à des impératifs techniques ou administratifs

PROMOTEAM **Date :** 28/03/19