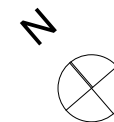
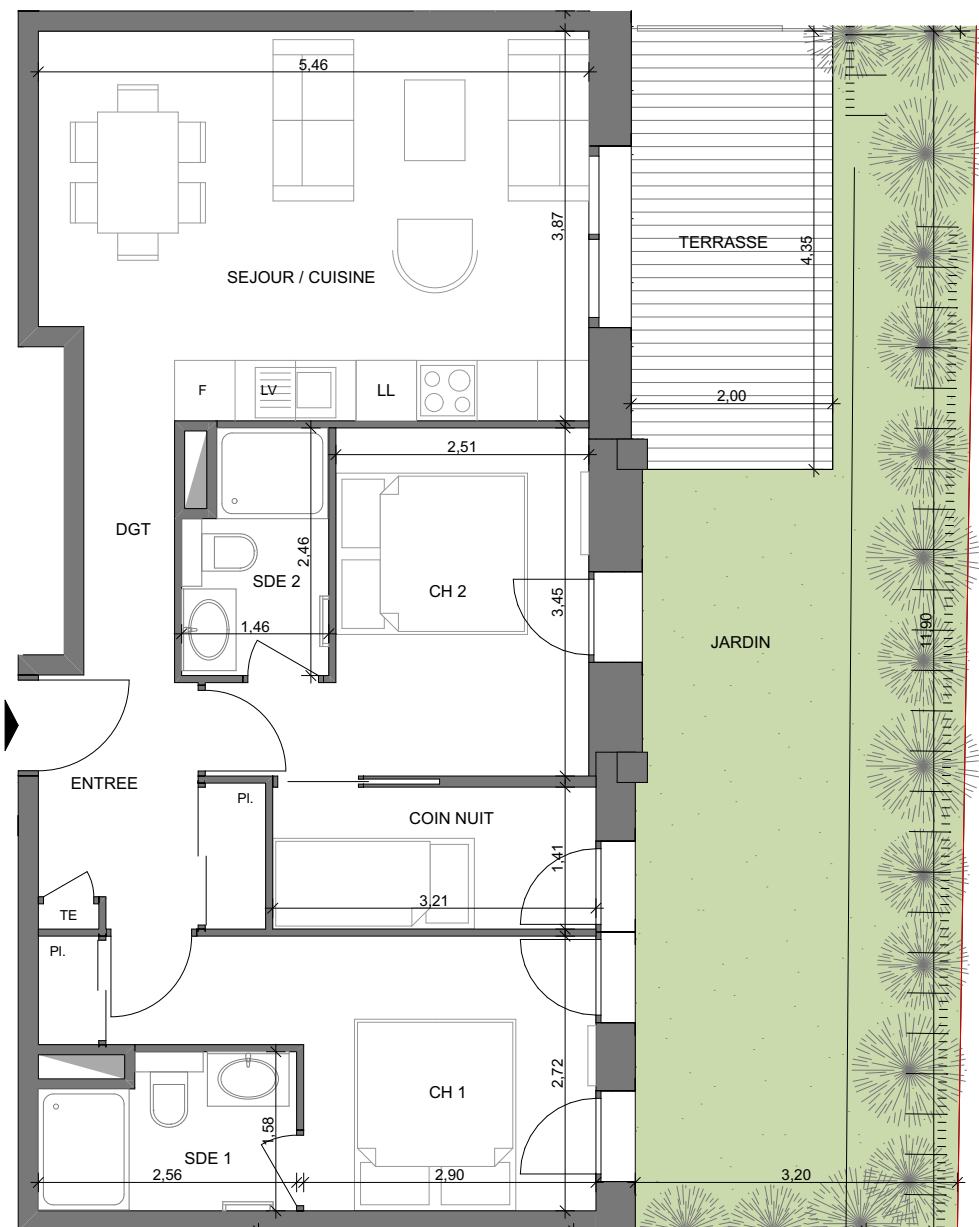
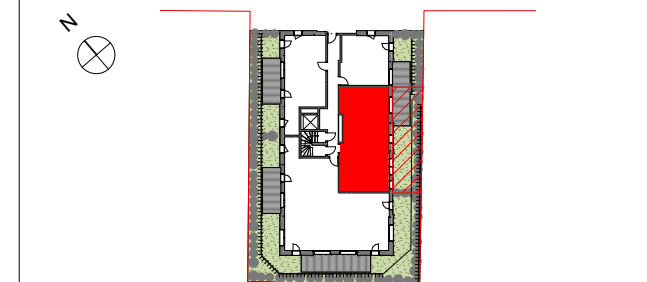


LE TYROLIEN MORZINE



PROVISOIRE

Niveau : RDC **Log. :** B - 002
Orientation : Sud Est **Type :** T3 Cabine

	Surface Habitable
CHAMBRE 1	10,73 m ²
CHAMBRE 2	9,86 m ²
COIN NUIT	4,51 m ²
DGT	2,27 m ²
ENTREE	4,73 m ²
SDE 1	3,69 m ²
SDE 2	3,27 m ²
SEJOUR / CUISINE	20,68 m ²

Surface Totale Logement 59,74 m²

JARDIN	30,41 m ²
TERRASSE	8,64 m ²



Plan TMA : Ce plan ne respecte pas la réglementation PMR

La société de construction se réserve le droit d'apporter des modifications dues à des impératifs techniques ou administratifs

PROMOTEAM

Date :
28/03/19