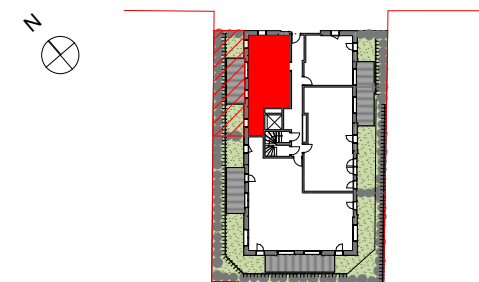


LE TYROLIEN MORZINE



Niveau : RDC **Log. :** B - 004
Orientation : Nord Ouest **Type :** T2 Cabine

	Surface Habitable
CH	8,71 m ²
COIN NUIT	4,48 m ²
SDE	3,57 m ²
SEJOUR/COUISINE	23,27 m ²

Surface Totale Logement 40,03 m²

JARDIN	30,40 m ²
TERRASSE	10,69 m ²

PROVISOIRE



Plan TMA : Ce plan ne respecte pas la réglementation PMR

La société de construction se réserve le droit d'apporter des modifications dues à des impératifs techniques ou administratifs

PROMOTEAM

Date :
28/03/19