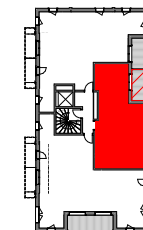


LE TYROLIEN MORZINE



Niveau : R+1 **Log. :** B - 102
Orientation : Sud Est **Type :** T3

	Surface Habitable
CHAMBRE 1	8,79 m ²
CHAMBRE 2	10,60 m ²
DRESSING	1,95 m ²
ENTREE	4,38 m ²
SDE 1	3,04 m ²
SEJOUR / CUISINE	19,87 m ²
WC	1,24 m ²

Surface Totale Logement 49,87 m²

TERRASSE 6,71 m²



Plan TMA : Ce plan ne respecte pas la réglementation PMR

La société de construction se réserve le droit d'apporter des modifications dues à des impératifs techniques ou administratifs

PROMOTEAM

Date :
28/03/19