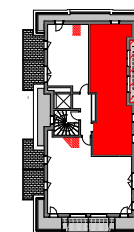
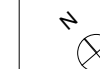
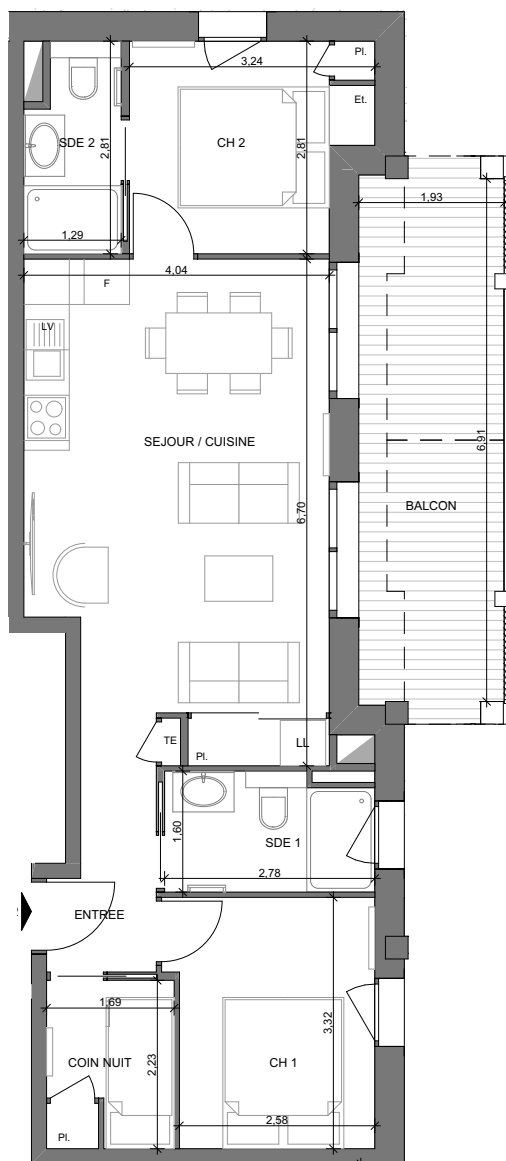
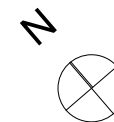


# LE TYROLIEN MORZINE



**Niveau :** R+2

**Log. :** B - 202

**Orientation :** Sud Est

**Type :** T3 Cabine

	<b>Surface Habitable</b>
CHAMBRE 1	8,82 m <sup>2</sup>
CHAMBRE 2	8,22 m <sup>2</sup>
COIN NUIT	3,71 m <sup>2</sup>
ENTREE	3,29 m <sup>2</sup>
SDE 1	4,25 m <sup>2</sup>
SDE 2	3,30 m <sup>2</sup>
SEJOUR / CUISINE	25,29 m <sup>2</sup>

**Surface Totale Logement**

**56,88 m<sup>2</sup>**

BALCON

13,90 m<sup>2</sup>



**Plan TMA :** Ce plan ne respecte pas la réglementation PMR

La société de construction se réserve le droit d'apporter des modifications dues à des impératifs techniques ou administratifs

**PROMOTEAM**

**Date :**

**28/03/19**